

PLANOS DE LEVANTAMIENTO
CORTES



UNIVERSIDAD SANTO
TOMAS DE AQUINO
BUCARAMANGA
FACULTAD ARQUITECTURA

Proyecto de
Grado

ASESOR PROYECTUAL
SERGIO TAPIAS URIBE

ASESOR METODOLOGIA:
IVONNE DUQUE

ASESOR TÉCNICAS DE INVESTIGACION:
PEDRO GOMEZ BEJARANO

ASESOR SEMINARIO : HERNANDO
LADINO BARRIGA

PRESENTADO POR:

EMEL AREVALO
SANABRIA

2120039



FECHA:

13 de Noviembre 2018

CONVENCIONES:

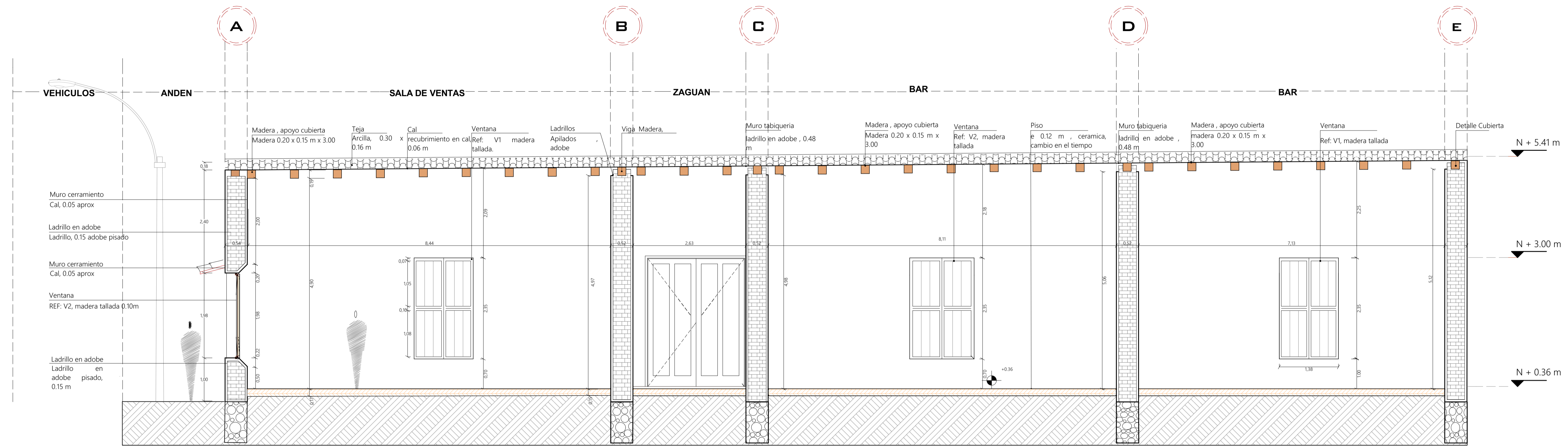
CORTES CASA UJUETA

PLANO N°:

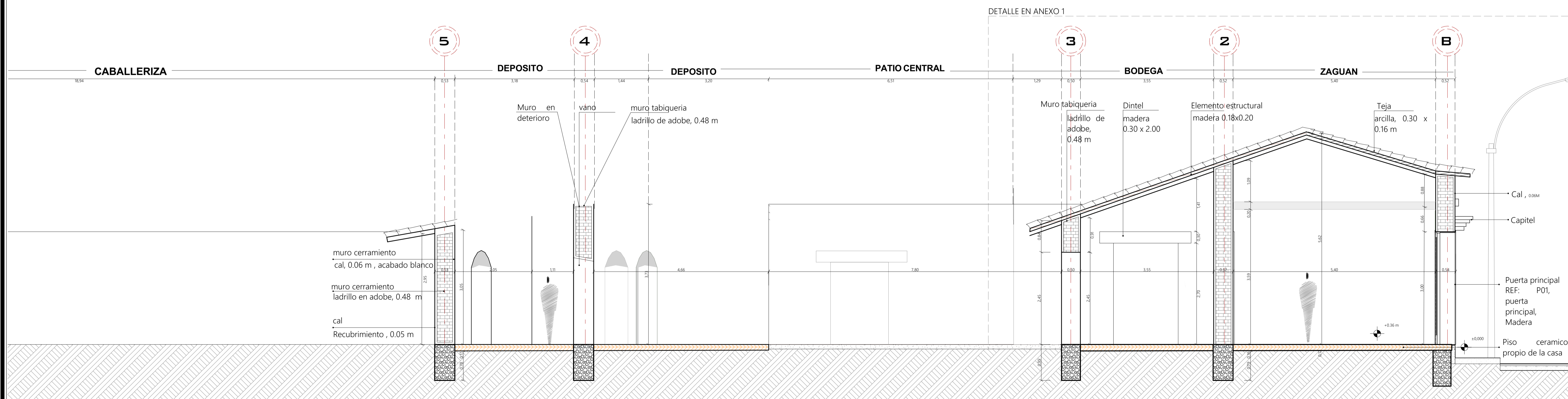
3/13

ESCALA:

1_75



CORTE A - A¹
ESC: 1_75



CORTE B - B¹
ESC: 1_75